



ALCALDÍA MAYOR  
DE BOGOTÁ D.C.

SECRETARÍA DE  
LA MUJER



**BOGOTÁ**

# BOGOTÁ: CAPITALIDAD DEL TIEMPO

## 2025



### Objetivo general:

Busca reconocer, garantizar y restablecer los derechos de las mujeres en sus diferencias y diversidad que habitan en el Distrito Capital, de manera que se modifiquen de forma progresiva y sostenible, las condiciones injustas y evitables de la discriminación, la desigualdad y la subordinación de género en los ámbitos público y privado.

 Derecho a la Paz y convivencia con equidad de género <b>8</b> productos	 Derecho a una vida libre de violencias <b>32</b> productos	 Derecho a la participación y representación con equidad <b>18</b> productos	 Derecho al trabajo en condiciones de igualdad y dignidad <b>27</b> productos
 Derecho a la salud plena <b>11</b> productos	 Derecho a la educación con equidad <b>9</b> productos	 Derecho a una cultura libre de sexismo <b>16</b> productos	 Derecho al hábitat y vivienda digna <b>13</b> productos

# ¿Qué es el Sistema Distrital de Cuidado?



Nueva forma de ordenamiento territorial que pone en el centro de la planeación las demandas de cuidado de la población.

El Sistema Distrital del Cuidado:

- Articula políticas, programas, proyectos y servicios.
- Cubre las demandas de cuidado de los hogares de Bogotá.
- Cuenta con la participación del Estado, el Distrito Capital, el sector privado, la sociedad civil y las comunidades.
- Garantiza los derechos de las personas cuidadoras.

## Objetivos:

### Reconocer

La contribución de las cuidadoras

### Redistribuir

La responsabilidad más equitativamente entre mujeres y hombres

### Reducir

Los trabajos de cuidado no remunerados

Población		
<ul style="list-style-type: none"><li>• Personas Cuidadoras</li></ul>	<ul style="list-style-type: none"><li>• Menores de 14 años</li><li>• Personas mayores</li><li>• Personas con discapacidad</li></ul>	<ul style="list-style-type: none"><li>• Hombres</li><li>• Familias</li><li>• Ciudadanía en general</li><li>• Cuidadoras</li></ul>
Componentes		
<ul style="list-style-type: none"><li>• Respiro</li><li>• Formación</li><li>• Generación de ingresos</li></ul>	<ul style="list-style-type: none"><li>• Cuidado o apoyo</li></ul>	<ul style="list-style-type: none"><li>• Transformación cultural</li></ul>



# Modelos de operación del Sistema Distrital de Cuidado

1.

## MANZANAS DEL CUIDADO

Equipamientos de la ciudad que concentran y articulan servicios para quienes requieren cuidado o altos niveles de apoyo y para quienes cuidan.

2.

## BUSES DEL CUIDADO

Vehículos equipados para prestar servicios a quienes requieren cuidado y a quienes cuidan en áreas rurales y urbanas de difícil accesibilidad.

3.

## ASISTENCIA EN CASA

Lleva los servicios a los domicilios de las cuidadoras que no pueden acceder a las manzanas ni los buses del cuidado.



# ¿Que hace a las manzanas una política de uso del tiempo?



DECRETO 415 de 2023 ARTÍCULOS 20, 24 y 25

Son un conjunto de equipamientos acotados en un área de 20 minutos caminables, articulados por el espacio público.

Están conformadas por:

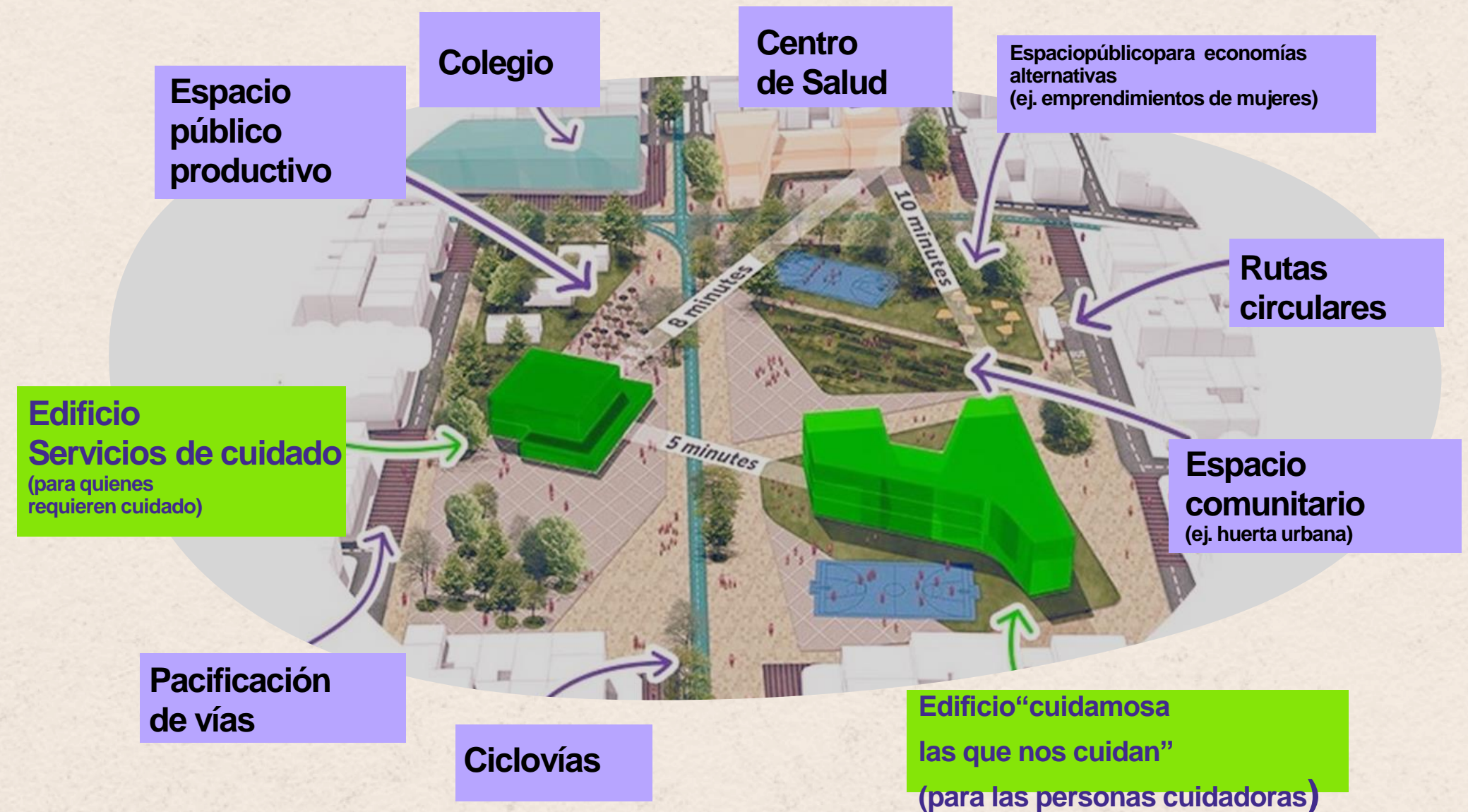
- Equipamiento ancla
- Equipamientos complementarios
- Espacio público

ARTÍCULO 25°. Espacios Físicos para la Operación de las Manzanas del Cuidado

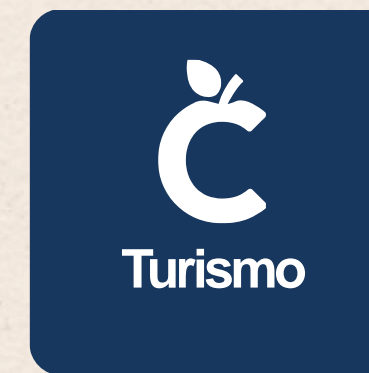
Atención en dupla +  
Simultaneidad + Proximidad

## 36

## Servicios básicos en las Manzanas del Cuidado



# Sectores del Sistema Distrital de Cuidado



## Cuidado Comunitario

1. Estrategia de reconocimiento, diálogo y fortalecimiento a organizaciones y redes comunitarias que realizan trabajo de cuidado no remunerado a nivel territorial.

- Identificación
- Encuentros de diálogo
- Plan de fortalecimiento

2. **Servicios Itinerantes** del Sistema Distrital de Cuidado

- Respiro: Piloto en espacio masculinizado- Estadio El Campín
- Formación: Piloto en entornos universitarios – Universidad Distrital, Santo Tomás, Agustiniiana

3. **Estrategias de Transformación Cultural** con Enfoque de Género

- Laboratorios de redistribución en las manzanas del cuidado
- Caleidoscopio: Una apuesta para niñas, niños y adolescentes
- Laboratorio de prevención de violencias.
- Prevención de acoso sexual en espacio público y transporte público.

4. Gestión de Conocimiento



- Investigaciones
- Monitoreo y Evaluación
- Actualización de la línea de base del Sistema Distrital de Cuidado



# ¿Por qué somos capitalidad del tiempo en el 2025?

1.

**Reconocemos las políticas** que se han implementado en la ciudad en igualdad de género, movilidad y sostenibilidad, organización del tiempo y el comercio, educación, políticas nocturnas, democracia y servicios ciudadanos y oferta cultural.

2.

**Identificamos políticas internas** orientadas a aumentar la corresponsabilidad y la productividad.

3.

**Visibilizamos los resultados** obtenidos con el Sistema Distrital de Cuidado.

4.

**Posicionamos en la agenda pública** la relación entre cuidado, transformación cultural y violencias contra las mujeres.

5.

**Fortalecemos la apuesta de internacionalización** de la ciudad con enfoque de género.

6.

**Movemos el ingreso** de nuevos miembros en la red.





# ¿Cuáles son las políticas de tiempo que tiene Bogotá y vamos a fortalecer en el 2025?

Sistema Distrital de Cuidado:  
Estabilización de servicios

Estrategia de transformación cultural

El uso de la bicicleta con enfoque de género

Patrimonio inmaterial de la bici

Gestión de conocimiento

Uso de tecnología en la gestión pública  
Chatico

Fortalecimiento de servicios territoriales de la Secretaría Distrital de Salud (Salud Más Bienestar)

Las políticas del Distrito e incentivos frente:

- Al uso de la bicicleta
- Teletrabajo
- Autocuidado
- Funcionarios no deben utilizar el carro en la Alcaldía (el primer jueves de cada mes) para promover el uso de otros medios de transporte.



# Cronograma 2025

¡Acciones permantenes durante todo el año- principales hitos!	11-12	1	2	3	4	5	6	7	8	9	10	11	12
Completar la encuesta por todos los sectores	X												
Revisar fechas y acciones en 2025	X												
Estrategia de estabilización de servicios del Sistema Distrital de Cuidado.	X	X	X	X									
Estrategia de Transformación Cultural para la Prevención de Violencias y Redistribución del Cuidado.	X	X	X	X									
Caleidoscopio/ Tejiendo Mundos de Igualdad		X	X	X	X								
Patrimonio de la Bici	X	X		X		X		X		X		X	
<b>Charlas SDMujer de Cuidado</b>													
<b>MODELOS DE OPERACIÓN SIDICU</b> <ul style="list-style-type: none"> <li>• 25 manzanas del cuidado en funcionamiento</li> <li>• Contratación 2 buses del cuidado.</li> <li>• Implementación del Programa de Asistencia en Casa en articulación con SDIS/ SDS.</li> </ul>	X	X	X	X	X								
<b>SERVICIOS DE CUIDADO COMUNITARIO Y RURALIDAD (gestión de conocimiento)</b> <ul style="list-style-type: none"> <li>• Documentación y divulgación nacional e internacional</li> </ul>	X	X	X	X	X	X	X	X	X	X	X	X	
	X			X			X			X			X
<b>ESTRATEGIA DE TRANSFORMACION CULTURAL:</b>													
	X	X	X	X	X	X	X	X	X	X	X	X	X
<b>MOVILIDAD Y PATRIMONIO DE LA BICI</b>													
<b>FORO INTERNACIONAL POLÍTICA PÚBLICA DE MUJERES Y EQUIDAD DE GÉNERO</b> Un día de políticas del uso del tiempo.	X			X			X			X			X



# Gracias



OCTUBRE 2024



SECRETARÍA DE  
LA MUJER

